

## APPARTEMENT 4 PIÈCES 108,00 M<sup>2</sup> À NEUILLY-SUR-SEINE

1 238 000 €

Mise à jour : 18/11/2024

Réf. : 11633-102

SURFACE	PIÈCES	CHAMBRES
<b>108,00 m<sup>2</sup></b>	<b>4</b>	<b>3</b>

### DESCRIPTION

---

NEUILLY - Ile de la Jatte BORDS DE SEINE 4 pièces 108 m<sup>2</sup>

NEUILLY - Ile de la Jatte BORDS DE SEINE

APPARTEMENT SUR SEINE AU BORD DE L'EAU. UNIQUE SUR LE MARCHÉ !

L'agence Sadone vous propose de découvrir un très bel appartement quatre pièces de 96m<sup>2</sup>, au sein d'une copropriété récente érigée en 2020 de très haut standing.

L'appartement se compose d'un grand séjour lumineux avec cuisine US, bien exposé.

Doté de trois chambres lumineuses avec salle d'eau attenante, cet espace de vie harmonieux est conçu pour répondre à tous vos besoins. Vous pourrez profiter pleinement de son balcon de 12m<sup>2</sup>, offrant un espace extérieur privilégié, sans aucun vis-à-vis offrant une vue sur de la verdure.

Possibilité d'acquérir un parking en SUS.

Bien soumis au statut de la copropriété.

Mandat n°11 633

Les informations sur les risques auxquels ce bien est exposé sont disponibles sur le site Géorisques du gouvernement.

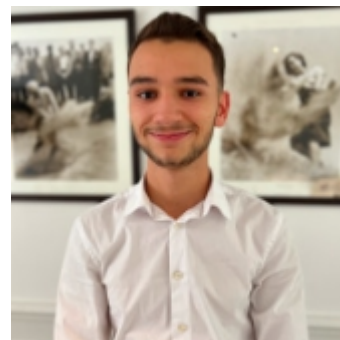
Pas de procédure en cours. Le bien est soumis au statut de la copropriété.

L'Agence SADONE vous reçoit du lundi au vendredi de 9h30 à 19h et le samedi de 10h à 17h.

(4.03 % honoraires TTC à la charge de l'acquéreur.)

Copropriété de 30 lots (Pas de procédure en cours).

Charges annuelles : 1493.48 euros.





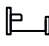

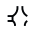
#### NOTRE AGENT

Antoine

01 47 47 08 30

## CARACTÉRISTIQUES DU BIEN

### GÉNÉRAL

 4 étages  ascenseur  3 chambres  4 toilettes  1 balcon

### AUTRES INFORMATIONS

<b>Cuisine</b>	Américaine Aménagée Equipée
<b>Etage</b>	0
<b>Cave</b>	Non
<b>Interphone</b>	Oui
<b>Digicode</b>	Oui

### INFORMATIONS COPROPRIÉTÉ

<b>Nombre de lots</b>	30
<b>Charges annuelles</b>	1 493,48 €

Les informations sur les risques auxquels ce bien est exposé sont disponibles sur le site Géorisques du gouvernement.







