

APPARTEMENT 2 PIÈCES 64,90 M² À NEUILLY-SUR-SEINE

872 040 €

Mise à jour : 05/03/2025

N° de mandat : 11630-106

SURFACE	PIÈCES	CHAMBRES
64,90 m²	2	1

DESCRIPTION

Appartement Neuilly Sur Seine 2 pièce(s) 65 m2

NEUILLY – Ile de la Jatte : BORDS DE SEINE

APPARTEMENT SUR SEINE AU BORD DE L'EAU. UNIQUE SUR LE MARCHÉ !

L'agence Sadone vous propose de découvrir un très bel appartement deux pièces de 65m², au sein d'une copropriété récente érigée en 2020 de très haut standing.

L'appartement se compose d'un grand séjour lumineux avec cuisine US, bien exposé.

Doté d'une chambre lumineuse avec salle d'eau attenante, cet espace de vie harmonieux est conçu pour répondre à tous vos besoins. Aucun vis-à-vis offrant une vue sur de la verdure.

Possibilité d'acquérir un parking en SUS.

Bien soumis au statut de la copropriété.

Mandat n°11 630

Les informations sur les risques auxquels ce bien est exposé sont disponibles sur le site Géorisques du gouvernement.

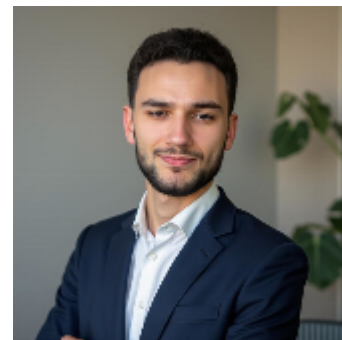
Pas de procédure en cours. Le bien est soumis au statut de la copropriété.

L'Agence SADONE vous reçoit du lundi au vendredi de 9h30 à 19h et le samedi de 10h à 17h.

(4.00 % honoraires TTC à la charge de l'acquéreur.)

Copropriété de 30 lots (Pas de procédure en cours).

Charges annuelles : 977.52 euros.



NOTRE AGENT

Antoine
01 47 47 08 30

CARACTÉRISTIQUES DU BIEN

GÉNÉRAL



4 étages



1 chambre



2 toilettes

AUTRES INFORMATIONS

Cuisine

Américaine Aménagée Equipée

Etage

0

Cave

Non

INFORMATIONS COPROPRIÉTÉ

Nombre de lots

30

Charges annuelles

977,52 €

DPE & GES

Consommation énergétique



87 kWh/m².an

Dont émission de gaz à effet de serre



2 kgeqCO₂/m².an

Montant estimé des dépenses annuelles d'énergie pour un usage standard : entre 500 et 740 euros TTC/an.

Date de référence des prix de l'énergie pour établir cette estimation : 01/01/2021

Les informations sur les risques auxquels ce bien est exposé sont disponibles sur le site Géorisques du gouvernement : www.georisques.gouv.fr



