

APPARTEMENT 1 PIÈCE 45,00 M² À NEUILLY-SUR-SEINE

475 000 €

Mise à jour : 24/10/2024

Réf. : 11736

SURFACE PIÈCES
45,00 m² **1**

DESCRIPTION

NEUILLY SABLONS - Appartement Neuilly Sur Seine 1 pièce(s) 45 m2

NEUILLY SABLONS – AU PIED DU METRO SABLONS

Au troisième étage d'un immeuble récent en proximité immédiate du métro LIGNE 1 SABLONS et des commerces, l'agence Sadone vous propose un grand studio de 45m² avec balcon.

Il se compose : d'une entrée, d'une grande pièce de vie, d'une vraie cuisine et d'une salle de bains. De nombreux rangements et un plan optimisé rendent cet appartement très fonctionnel.

Une cave en sous-sol complète ce bien.

Professions libérales possibles. Idéal investisseur, pied à terre, primo-accédants.

Les informations sur les risques auxquels ce bien est exposé sont disponibles sur le site Géorisques du gouvernement.

Biens vendus soumis au statut de la copropriété, 89 lots, pas de procédure en cours.

L'Agence SADONE vous reçoit du lundi au vendredi de 9h30 à 19h et le samedi de 10h à 17h.

Mandat n° 11 736 (5.56 % honoraires TTC à la charge de l'acquéreur.)

Copropriété de 131 lots (Pas de procédure en cours).

Charges annuelles : 1640 euros.



NOTRE AGENT

Antoine
01 47 47 08 30

CARACTÉRISTIQUES DU BIEN

GÉNÉRAL



AUTRES INFORMATIONS

Chauffage

Etage

Cave

Interphone

Digicode

Collectif

3

Oui

Oui

Oui

INFORMATIONS COPROPRIÉTÉ

Nombre de lots

131

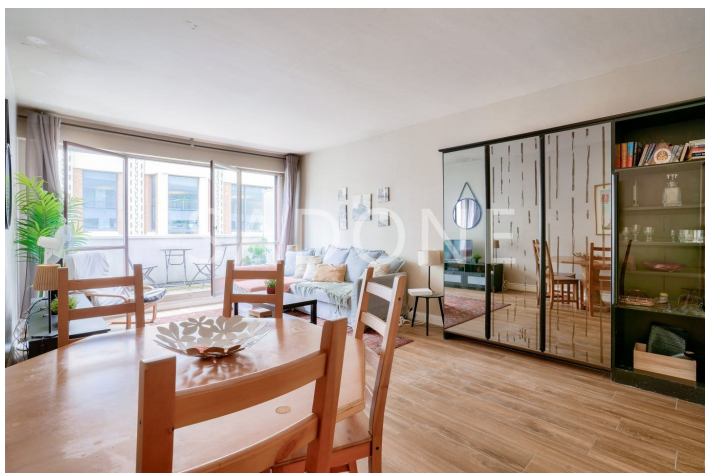
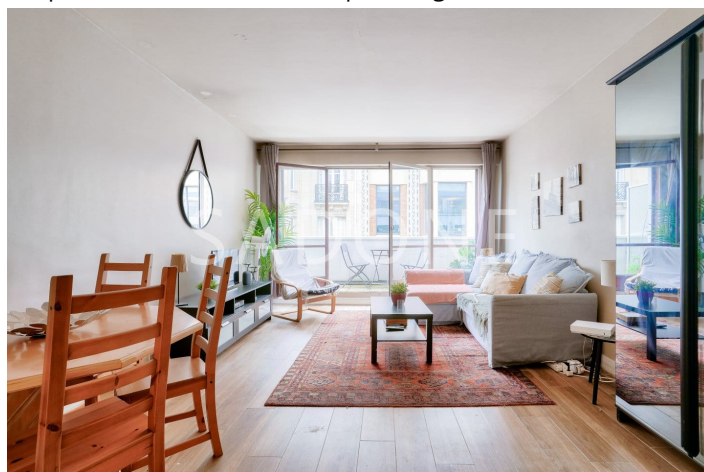
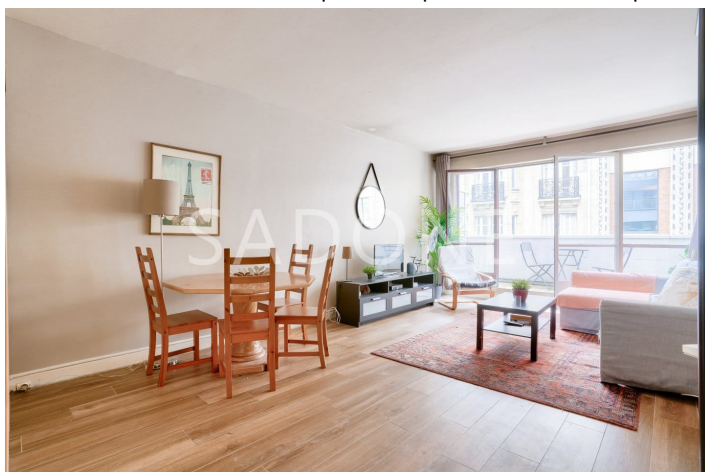
Nombre de lots d'habitation

61

Charges annuelles

1 640,00 €

Les informations sur les risques auxquels ce bien est exposé sont disponibles sur le site Géorisques du gouvernement.



DPE & GES

Consommation énergétique



327 kWh/m².an

Dont émission de gaz à effet de serre



10 kgeqCO₂/m².an

