

APPARTEMENT 7 PIÈCES 312,00 M² À NEUILLY-SUR-SEINE

4 350 000 €

Mise à jour : 04/11/2024

Réf. : 11672

SURFACE	PIÈCES	CHAMBRES
312,00 m²	7	4

DESCRIPTION

Neuilly Barrès - Voie Privée - Appartement de 312m², 4 grandes chambres.

Bois - Voie privée :

Au sein d'un superbe immeuble 1930 très prisé de Neuilly-sur-Seine, l'agence Sadone vous propose un magnifique appartement de réception de 312m² offrant une décoration et des prestations très haut de gamme.

Ce bien au plan idéal et aux remarquables volumes grâce à sa hauteur sous-plafond est composé d'une majestueuse galerie d'entrée, un vaste double séjour avec vue sur le bois, une grande salle à manger, une très belle cuisine dinatoire aménagée et équipée, 4 chambres dont une suite parentale, 3 salles de bains et 3 wc.

Un immense double box en sous-sol (en sus), un droit de stationnement dans la voie privée et une très grande cave complètent cette offre.

Les informations sur les risques auxquels ce bien est exposé sont disponibles sur le site Géorisques du gouvernement.

Mandat n° 11672

Biens vendus soumis au statut de la copropriété, 3 lots, pas de procédure en cours.

L'Agence SADONE vous reçoit du lundi au vendredi de 9h30 à 19h et le samedi de 10h à 17h. (5.07 % honoraires TTC à la charge de l'acquéreur.)

Copropriété de 282 lots (Pas de procédure en cours).

Charges annuelles : 16960 euros.

Franck LEVY (EI) Agent Commercial - Numéro RSAC : 948 181 912 00015 - .

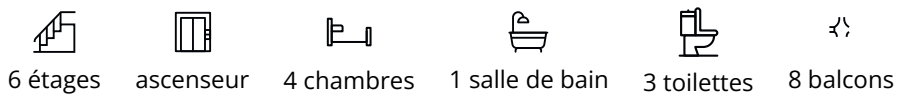


NOTRE AGENT

Franck
01 47 47 08 30

CARACTÉRISTIQUES DU BIEN

GÉNÉRAL



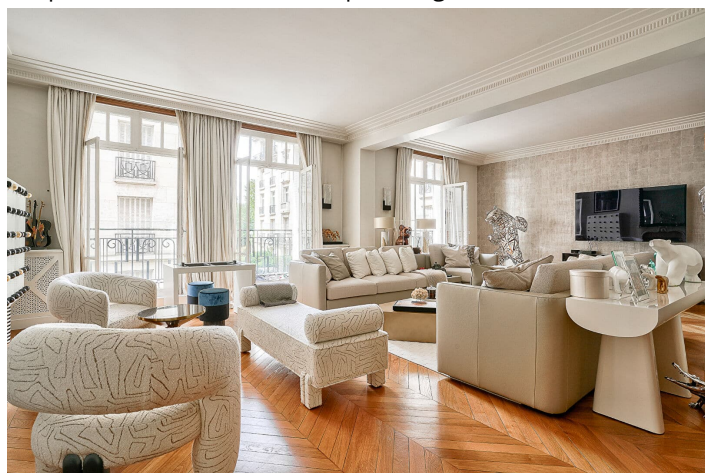
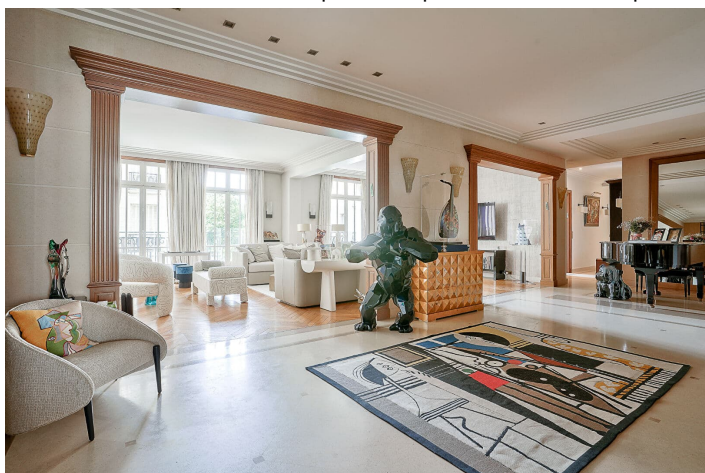
AUTRES INFORMATIONS

Cuisine	Indépendante	Amenagée	Equippée
Chauffage			Collectif
Etage			1
Cave			Oui
Gardien			Oui
Digicode			Oui

INFORMATIONS COPROPRIÉTÉ

Nombre de lots	282
Nombre de lots d'habitation	225
Charges annuelles	16 960,00 €

Les informations sur les risques auxquels ce bien est exposé sont disponibles sur le site Géorisques du gouvernement.



DPE & GES

Consommation énergétique



199 kWh/m².an

Dont émission de gaz à effet de serre



43 kgeqCO₂/m².an



