

APPARTEMENT 2 PIÈCES 43,66 M² À ASNIÈRES-SUR-SEINE

1 228 € /mois - charges comprises

Mise à jour : 23/01/2025

N° de mandat : G030

SURFACE	PIÈCES	CHAMBRES
43,66 m²	2	1

DESCRIPTION

Appartement Asnieres Sur Seine 2 pièce(s)

ASNIERES SUR SEINE – RUE DU CONTRAT SOCIAL

A quelques minutes de la station de Métro Gabriel Péri et proches des commerces, au sein d'une grande copropriété, l'Agence Sadone vous propose à la location un appartement de 2 pièces loué vide de 43.66 m².

Situé au 1er étage, il se compose d'une entrée, d'un séjour, d'une cuisine aménagée et semi équipée, d'une chambre, d'une salle de bains et d'un WC séparé.

Une cave et un box fermé complètent cette offre de location.

A VOIR RAPIDEMENT.

Surface habitable: 43.66 m²

Loyer : 1 228, 00 euros charges comprises dont 90,00 euros de provision pour charges soumises à régularisation annuelle.

Mandat n°G030

Dépôt de garantie : 1 138,00 euros

Honoraires charge locataire :

- Visite, constitution du dossier, rédaction du bail : 523,92 euros (12 euros/m²) TTC pour les baux en résidence principale (et 1 350,80 euros pour baux sociétés ou résidences secondaires).

Les états des lieux sont établis par huissier de justice :

-Honoraires réalisation de l'état des lieux d'entrée à la charge du locataire : 93,54 euros (3 euros/m²) TTC pour les baux soumis en résidence principale et 116,04 euros TTC pour les baux sociétés ou résidence secondaire.

La classification du diagnostic de performance énergétique indiqué est : C

Le montant moyen estimé des dépenses annuelles d'énergie pour un usage standard, établi à partir des prix de l'énergie de l'année 2021 est situé entre 570,00 euros et 810,00 euros.

Les informations sur les risques auxquels ce bien est exposé sont disponibles sur le site Géorisques du Gouvernement.

Ce bien vous est proposé par l'Agence A7 Immobilier.

Service de location ouvert du Lundi au Vendredi de 9h30 à 19h00



NOTRE AGENT

Edouard

01 47 47 08 30

CARACTÉRISTIQUES DU BIEN

GÉNÉRAL



ascenseur



1 chambre



1 salle de bain



1 toilette

AUTRES INFORMATIONS

Cuisine

Chauffage

Etage

Cave

Interphone

Digicode

AmenageeEquipee

Individuel

1

Oui

Oui

Oui

DPE & GES

Consommation énergétique
138 kWh/m².an

Dont émission de gaz à effet
de serre

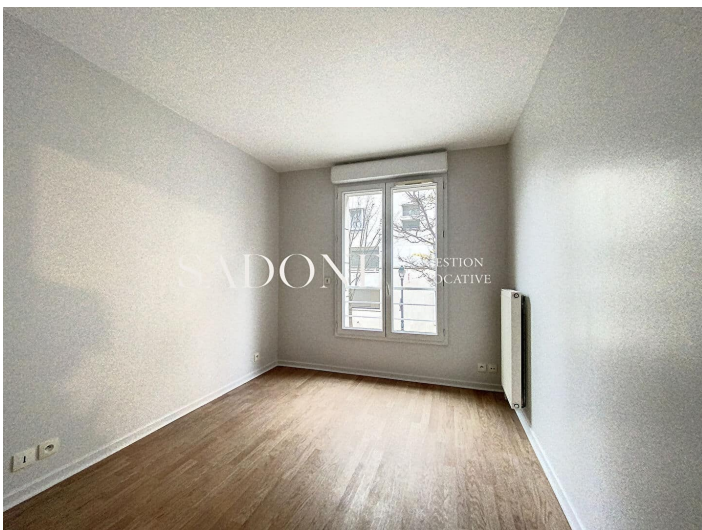


25 kgeqCO₂/m².an

Montant estimé des dépenses
annuelles d'énergie pour un usage
standard : entre 570 et 810 euros
TTC/an.

Date de référence des prix de
l'énergie pour établir cette
estimation : 01/01/2021

Les informations sur les risques auxquels ce bien est exposé sont disponibles sur le site Géorisques du gouvernement : www.georisques.gouv.fr



SADONE

IMMOBILIER ET PATRIMOINE

